

La Lettre d'Hacavie



➔ TROPHÉE NOTRE TEMPS
HACAVIE RÉCOMPENSÉE !

➔ AIDES TECHNIQUES DU MOMENT
SPÉCIAL FAUTEUIL

➔ JEUX OLYMPIQUES, TOUT SAVOIR

SOMMAIRE



3

EDITO

Yvon Bertel Venezia

4

TROPHÉE NOTRE TEMPS

Hacavie récompensée !

5

AIDES TECHNIQUES

SmartPredict
Spécial Fauteuil

10

ACCESSIBILITE

Berck Sur Mer

11

LOISIRS

Les Jeux Olympiques – Tout savoir

12

AUTOUR DU HANDICAP

La ferme des ailleurs
Les nouvelles règles de l'AAH

14-15

ASSOCIATION

Rapport d'Activité, quelques chiffres



EDITO DU PRÉSIDENT

Retour sur l'actualité

C'est avec plaisir que je boucle un nouvel éditorial de la Lettre d'HACAVIE pour le mois de juin.

En effet, les difficultés auxquelles nous avons été soumis ces derniers mois, nous avaient fait craindre que nous ne soyons pas en mesure de prolonger ces parutions, attendues par beaucoup, et que nos moyens financiers nous obligeaient à envisager l'interruption.

Nous ne pouvons pas considérer que nous sommes sortis de l'ornière mais nous avons réorganisé nos activités une fois de plus, réduit les effectifs, supprimé les doubles emplois et avons recherché tous les moyens disponibles pour tenter d'améliorer nos finances en déséquilibre.

Notre travail reste très précaire mais l'enjeu est tel que nous avons fait tous les efforts, au moins temporaires, qu'il était nécessaire de réaliser.

C'est avec grand plaisir que nous avons appris que la mission EQLAAT avait été renouvelée pour 2025 et que nous pourrions donc continuer à faire progresser cette action qui apporte beaucoup de satisfaction.

De même, nous avons fait acte de candidature pour collaborer à la nouvelle disposition du dossier

“MA PRIME ADAPT ” dont nous parlons plus loin et pourrions ainsi apporter toute l'expérience de l'équipe d'Hacavie aux prises en charge de l'habitat précaire dont l'ETAT a décidé le lancement.

Enfin cet été verra les jeux olympiques et les jeux paralympiques et je me réjouis de voir que les médias, les villes, l'Etat, et les collectivités ont fortement accentué cette année le déroulement de cet évènement extraordinaire.

Yvon Bertel Venezia,
Président

LES HÉROS DE NOTRE TEMPS



Hacavie récompensée pour son engagement pour l'habitat des séniors

Chaque année, le magazine Notre Temps met en lumière des héros discrets, des acteurs de l'ombre qui œuvrent pour le bien-être des séniors. En 2024, le prix "Les Héros de Notre Temps" est dédié à l'habitat, mettant en avant des associations qui se mobilisent pour embellir les foyers des aînés. Parmi les lauréats, l'association Hacavie se distingue par son engagement.

Hacavie : Adapter les logements pour un maintien à domicile harmonieux

Hacavie a eu l'honneur de faire partie des lauréats du prix en 2024, pour ses missions d'accompagnement des séniors en perte d'autonomie afin de rendre leurs logements plus accueillants et fonctionnels. Aider les personnes en situation de handicap ou de perte d'autonomie à accéder aux aides techniques, les guider pour aménager leur logement et répondre à leurs vœux premiers de rester au domicile où ils ont vu leur famille grandir, c'est le coeur du projet de l'association Hacavie.

Merci encore aux équipes du magazine Notre Temps pour cette mise en valeur de nos actions pour les plus fragiles d'entre nous.

Outre Hacavie, d'autres associations ont été honorées pour leurs actions en faveur de l'habitat des séniors :

- Habitat et Humanisme : Cette association met du bonheur dans les Ehpad en proposant des solutions de logement adaptées et chaleureuses.
- Habit'Âge : Cet organisme propose des habitats regroupés et accompagnés en milieu rural pour personnes âgées à partir de réhabilitation de patrimoine.
- La Maison des Sages : Spécialisée dans l'accueil des patients Alzheimer, cette association humanise les résidences pour offrir un cadre apaisant et sécurisé.
- Béguinage Solidaire : En encourageant les habitats participatifs solidaires, Béguinage Solidaire lutte contre l'isolement des aînés.
- Cohabilis : Cette fédération d'associations promeut la colocation intergénérationnelle, où jeunes et séniors partagent un toit et des moments de vie.

Ces lauréats ouvrent de nouveaux horizons et apportent des réponses concrètes pour que nos aînés puissent vivre dans des foyers adaptés et bienveillants. Leur engagement est une source d'inspiration pour tous.



Yann Bertel

AIDES TECHNIQUES

➤ SMARTPREDICT

➤ VERSO, FAUTEUIL 2 EN 1, DE VERMEIREN

➤ PANTHERA S3, FAUTEUIL DE CHEZ PERMOBIL

➤ FAUTEUIL ACTION 2NG TRANSIT LITE PAR INVACARE



Alexandre Joos

SMARTPREDICT



Récompensé en 2022 par le prix de l'innovation en E-Santé, et finaliste de la SilverEco 2023, SmartPredict est soutenu par les institutions privées et publiques renommées, mais est également guidé par la recherche avec de nombreuses publications scientifiques.

- Plateformes de forces pour mesurer l'équilibre
- Capteurs d'analyse de la marche
- Bio-impédancemètre (Dispositif d'analyse de la composition corporelle)
- Dynamomètre de préhension
- Tablette tactile avec l'application SmartPredict

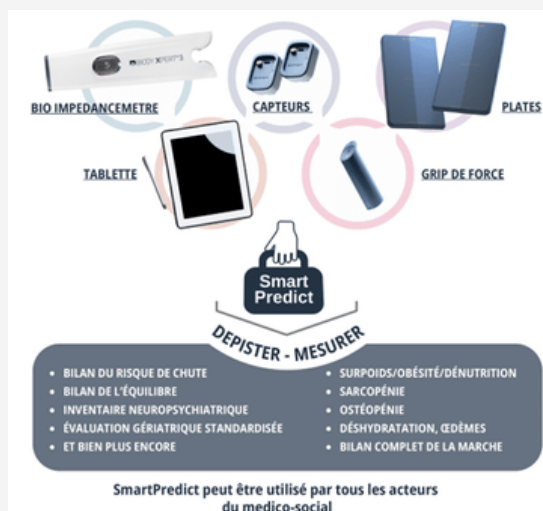
Grâce aux données récoltées, SmartPredict est en mesure de détecter le risque de chute dans l'année d'un individu, même si celui-ci n'a jamais chuté par le passé. Adoptant une approche holistique (prise en compte de la personne dans sa globalité), l'application inclut une gamme complète permettant de générer un bilan de prévention complet, factuel et qualitatif, pouvant être envoyé directement au médecin traitant.



IDP santé est une start-up ayant développé un dispositif médical portable destiné à dépister précocement l'ensemble des risques associés à la fragilité et à la perte d'autonomie. Récompensé en 2022 par le prix de l'innovation en E-Santé, et finaliste de la SilverEco 2023, SmartPredict est soutenu par les institutions privées et publiques renommées, mais est également guidé par la recherche avec de nombreuses publications scientifiques.

La fragilité est un marqueur de risque de mortalité, de perte d'autonomie, de chutes, d'hospitalisation, d'institutionnalisation mais elle peut se combattre. L'enjeu majeur est donc d'anticiper la survenue de la fragilité avec une portée prédictive, afin de mettre en place un accompagnement personnalisé pour assurer un retour à l'état robuste.

Pour se faire, IDP Santé a conçu SmartPredict à la manière d'un centre de prévention portable, en regroupant au sein d'une valise ultra-portable un ensemble d'appareils de mesure avancé :



LOCATION :
 Smartpredict dès 350€ par mois, 550€ par mois avec option bio impédancemètre

ACHAT :
 Achat initial à 3900€ & Abonnement à 200€ par mois - 8500€ + 287€ par mois avec avec option bio impédancemètre

Tarification :

LOCATION

VERSO, FAUTEUIL 2 EN 1, DE VERMEIREN

Le Verso est un fauteuil roulant électrique à châssis pliant proposé par VERMEIREN. Il s'agit d'un fauteuil roulant électrique polyvalent.



Le Verso est un fauteuil roulant électrique à châssis pliant proposé par VERMEIREN.

Il s'agit d'un fauteuil roulant électrique polyvalent. Son utilisation est mixte.

Les deux roues motorisées sont situées à l'arrière. En option, vous pouvez vous procurer une paire de roues afin de le transformer en fauteuil roulant manuel.

L'assemblage/désassemblage du bloc moteur et du châssis se fait facilement grâce à leur système Click&Drive.

Le châssis dispose de deux petites roues arrière afin de ne pas l'abimer lors des manipulations et de tenir debout pour faciliter l'assemblage avec le bloc moteur.

Il allie la légèreté d'un châssis de fauteuil roulant manuel avec deux roues motorisées de 12 pouces. Les accoudoirs sont amovibles et réglables. Les repose-pieds sont escamotables et amovibles. Ils sont ajustables en hauteur.

Le fauteuil est également équipé de poignées de poussée tierce personne réglables en hauteur.

Le dossier est réglable en hauteur et en tension avec 4 sangles. La batterie Lithium (12.8 Ah - 24 V) peut être facilement retirée pour être rechargée ou pour faciliter le transport. L'autonomie avoisine les 15 km. La batterie dispose d'un témoin indiquant la batterie restante. Pour la retirer, une clé anti-vol est nécessaire.

Il dispose d'un coussin d'assise avec revêtement en nid d'abeille, de repose-pieds, d'une motorisation de 2x250WT, de sangles cale-talon, d'une ceinture de sécurité, d'un appui-tête, d'un porte sérum, d'une barre de poussée.

La couleur du châssis peut être blanc ou noir. Une autre couleur peut être choisie en supplément pour les fourches des roues avant, le logo du châssis et du bloc moteur.

Caractéristiques Techniques

Hauteur d'assise : 50 cm

Largeur : 44 à 50 cm

Profondeur réglable : 42 à 48 cm

Total : 31,3 kg,

Châssis : 9,9 kg ; Bloc moteur : 16,2 kg

Poids maximum utilisateur : 130 kg.

Options (liste non exhaustive)

Accoudoirs longs ou courts, amovibles et rabattables, manchette hémiplegique, palette monobloc, repose-jambes ajustables, fixation de commande à l'arrière, batterie de 17.5Ah

Tarif:

Version standard à 2702.81 € TTC LPPR
2702.81 € . L'option 2 en 1 (avec kit de roues de 24 pouces) à 193.41€ TTC

Points positifs

Transformation en fauteuil manuel.
Stockage en coffre de voiture facile.
Transport aérien possible.

PANTHERA S3, FAUTEUIL DE CHEZ PERMOBIL

Le Panthera S3 est un fauteuil roulant manuel actif. Son châssis fixe en acier au chrome molybdène apportent solidité.



Le Panthera S3 est un fauteuil roulant manuel actif. Son châssis fixe et sa conception en acier au chrome molybdène apportent une solidité.

Différents réglages sont possibles directement sur le fauteuil : l'angle d'assise, le dossier.

Des roulettes antibascules sont intégrées et peuvent être dépliées selon les besoins.

Les protèges vêtements ont été conçus avec une conception souple permettant d'avoir des appuis pour les push-up et les transferts.

Le repose-pied est en titane. Il peut être en forme U avec une petite arche pour le talon, ou pliable.

Différentes couleurs de cadre sont disponibles. Le châssis peut être noir ou gris, de série.

Tarif

A partir de 3599 € TTC selon les différents châssis proposés (fiche de mesure)



Caractéristiques techniques

Assise

- Largeur : de 27 à 50 cm
- Profondeur : de 27 à 45 cm
- Hauteur du dossier de 20 à 45 cm (par écart de 5 cm)
- Longueur hors tout : 100 cm
- Hauteur du siège avant : 47 cm
- Hauteur du siège arrière : 43 cm
- L'angle du cadre avant est de 105°
- Le poids maximum utilisateur est de 100 kg.
- Poids de transport : à partir de 4.4 kg

Options (liste non exhaustive)

- Couleurs de châssis
- Repose-pieds en carbone
- Dossier rétréci/incurvé
- Frein à une main à droite ou à gauche
- Différents types de roue arrière
- Différents types de pneus
- Différents types de main courante : paragrip, tétragrip, maxgrip
- Protège-rayons, protecteurs de rayons illustrés, barre de poussée, poignée de poussée pliable, porte-béquille, cale de dossier, freewheel ...

FAUTEUIL ACTION 2NG TRANSIT LITE PAR INVACARE

Nouveauté de la part de la société INVACARE, l'Action 2 Ng Transit Lite. Sur la même base fauteuil d'un Action 2, ce nouveau fauteuil est plus léger, plus compact et plus facilitant pour sa manipulation.



Caractéristiques techniques

Assise :

- Hauteur de 48,5 – 51 cm
- Largeur de 40,5 à 48 cm (par palier de 2,5 cm)
- Profondeur réglable de 40 cm

La hauteur du dossier est de 43 cm.

La hauteur des accoudoirs est de 28 cm

Les roues arrières à bandage noir font 12 pouces.

Les roues avant à bandage noir font 7 pouces.

Poids total de 13,4kg – Poids de transport 10,2 kg

Largeur pliée : 25 cm

Largeur totale : largeur d'assise + 10 cm

Longueur totale : 99,5 cm (76 cm sans potence)

Hauteur totale : 97,5 cm

Le poids maximum utilisateur est de 125kg.

Options (liste non exhaustive) : ce fauteuil est compatible avec la gamme d'options de l'Action 2 NG

Tarif

356,94 € TTC avec une prise en charge possible de la part de la Sécurité Sociale de 356,94 €.

Garantie 2 ans hors pièce d'usure

Points positifs :

- Compact et Léger
- Nombreuses options

Nouveauté de la part de la société INVACARE : l'Action 2 Ng Transit Lite. Sur la même base fauteuil d'un Action 2, ce nouveau fauteuil est plus léger, plus compact facilitant sa manipulation. Le rayon de giration est de 87 cm.

Pour un confort accru, le dossier en forme de Y est en toile rembourrée. Le fauteuil dispose d'un nouveau système de freins tierce-personne pour une sécurité lors de vos balades. Son châssis réduit facilite le transport dans le coffre d'une voiture.

Ce fauteuil se plie facilement. Compact, le dossier se plie de moitié vers l'arrière, les freins se logent donc sous l'assise lors du transport. De plus, les accoudoirs (avec manchettes longues) et les potences se retirent facilement. Couplé au châssis pliant, ce fauteuil peut être rangé dans des espaces réduits.

Comme l'ensemble des fauteuils de la gamme, l'Action 2 Ng Transit Lite dispose d'options personnalisables. La couleur du châssis est Moka.

Claire Nadaud, responsable mondiale des produits chez Invacare, a déclaré : « Nous sommes très heureux d'avoir mis au point une solution qui contribue à faciliter les activités quotidiennes des personnes et de leurs aidants. Nous avons écouté nos clients et avons basé notre nouvelle conception sur leurs commentaires. »

BERCK-SUR-MER

A Berck sur Mer on respire...mais pas que... On se baigne aussi même si on se déplace en fauteuil roulant (FR).

Les beaux jours arrivent ! Mais si ! On va y croire ! Et si j'allais faire un petit tour à la plage !

J'enfile mon maillot de bain, j'embarque mon FR et direction Berck-sur-Mer, qui, selon moi, devrait avoir une plage accessible vu les nombreuses spécialités de rééducation qui se trouvent dans cette ville.

Ce n'est ni un week-end ni un pont de plusieurs jours, la circulation devrait être fluide jusqu'à l'Esplanade Parmentier.

La plage s'étend tout le long de cette esplanade totalement refaite et très agréable.

C'est au niveau de l'AGORA que le site est le mieux aménagé pour les personnes à mobilité réduite (PMR) avec, notamment, une longue rampe d'accès prolongée par des caillebotis.

Je cherche une place de stationnement que je trouve aisément car les places sont nombreuses et bien signalées au sol ou par panneaux . A savoir que le stationnement est gratuit pour les PMR arborant le macaron sur le pare brise.



Mais, nous ne sommes qu'en Mai, le temps est maussade et le ciel tout gris.Ce sera tant pis pour la trempette d'autant qu'il faudra attendre encore un peu pour que les passages soient déblayés du sable et qu'un chemin amène jusqu'au bord de l'eau.

Ceci ne m'empêche pas de continuer ma promenade le long du large trottoir et de m'apercevoir qu'une 2ème rampe d'accès se trouve à la plage Nord d'où partent les chars à voile..

Je remarque un hôtel dont on dit que des chambres accessibles PMR font face à la mer.

Je reviendrai donc cet été d'autant que j'ai appris que l'on peut réserver des "Tiralo" ou "Hippocampe" auprès de l'Office du Tourisme.

A bientôt



JEUX OLYMPIQUES

PARIS 2024



Les jeux olympiques arrivent à grand pas, qu'en est-il des conditions d'accès pour les personnes souffrant de handicap ?

Les Jeux Olympiques sont un événement où l'inclusion et l'accessibilité sont primordiales. En France, des mesures spécifiques sont en place pour garantir que les personnes en situation de handicap puissent vivre pleinement cet événement mondial.

Billets : Des billets PSH (Personne en Situation de Handicap) ou PFR (Personne en Fauteuil Roulant) sont disponibles, permettant un accès facilité et des places réservées dans les stades et sur les sites de compétition. 17 400 billets pour les personnes en situation de handicap et leurs aidants ont été mis en circulation.

Transport : Dès l'arrivée en France, les aéroports du Groupe ADP offrent un service d'Assistance Mobilité pour accompagner les visiteurs selon leurs besoins, de l'entrée à la sortie de l'aéroport. De plus, Air France propose le programme SAPHIR, offrant des services dédiés aux personnes dont la mobilité est réduite, avec une demande d'assistance possible au moment de la réservation. Pour les déplacements dans la capitale, 1000 taxis adaptés totalement adaptés seront mis à disposition des visiteurs. De plus, le réseau PAM vient s'ajouter pour les détenteurs de billets « en situation de handicap » ou « personne en fauteuil roulant » et huit gares au près des sites seront desservies (Nord, Est, Saint-Lazare, Montparnasse, Lyon, Austerlitz, Bercy et Rosa Parks). Le billet aller/retour seront tarifé à 4 euros.

Hébergement : Les établissements hôteliers se préparent à accueillir les visiteurs en situation de handicap en proposant des chambres adaptées et des services répondant à leurs besoins spécifiques.

Accès aux Stades : Les sites de compétition seront équipés pour accueillir les personnes en situation de handicap, avec des parcours accessibles, des sièges adaptés et des services d'assistance dédiés. Une signalétique spécifique guidera les visiteurs vers les entrées et les espaces qui leur sont réservés. 3 millions de visiteurs souffrant de handicap sont attendus.

Au-delà des Jeux : Ces améliorations en matière d'accessibilité ne sont pas seulement temporaires ; elles s'inscrivent dans un héritage durable, visant à améliorer l'accessibilité dans toute la ville pour l'avenir.

En savoir plus :
<https://anticiperlesjeux.gouv.fr/>
<https://www.iledefrance-mobilites.fr/>

Yann Bertel

LES NOUVELLES RÈGLES DE L'AAH EN COUPLE



Depuis le 1er octobre 2023, la réforme de la déconjugalisation de l'AAH a changé le mode de calcul de l'allocation.

L'Allocation aux Adultes Handicapés (AAH), initialement créée en 1975 dans le but de soutenir les personnes en situation de handicap dans le besoin, est versée sous conditions de ressources. Elle est cumulable avec d'autres aides et ressources.

Depuis le 1er octobre 2023, la réforme de la déconjugalisation de l'AAH a changé le mode de calcul de l'allocation. Cela va se traduire par une hausse de la prestation pour près de 120 000 personnes concernées.

Ce nouveau mode de calcul soutient les bénéficiaires de l'AAH en couple dont les revenus sont les plus modestes. Jusqu'à présent, le montant de l'AAH était calculé à partir des revenus cumulés des deux membres du couple. Cela pouvait entraîner une perte de revenus et une forme de dépendance financière vis-à-vis du conjoint pour les personnes en situation de handicap.

- Qu'est-ce que la déconjugalisation ?

La réforme de la déconjugalisation de l'AAH change le mode de calcul de l'allocation pour les bénéficiaires en couple. Le conjoint du bénéficiaire et ses ressources ne sont plus pris en compte pour le calcul de l'AAH à partir des droits d'octobre 2023. Pour les bénéficiaires en couple : seul le bénéficiaire et ses ressources personnelles sont pris en compte dans le calcul de la prestation.

- Quand cette réforme entre-t-elle en vigueur ?

La réforme de la déconjugalisation de l'AAH est entrée en vigueur le 1er octobre 2023.

Le premier versement d'AAH impacté par cette réforme est intervenu début novembre 2023 pour les droits d'octobre 2023.

Cas particuliers :

<https://hacavie.fr/le-monde-du-handicap/articles/les-nouvelles-regles-de-laah-en-couple/>

- Quelles sont les démarches à effectuer ?

Si vous êtes déjà bénéficiaire de l'AAH : vous n'avez aucune démarche à réaliser. La caisse qui verse votre prestation calculera votre droit et appliquera le mode de calcul qui vous est le plus favorable financièrement (conjugalisé ou déconjugalisé).

Si vous n'êtes pas bénéficiaire de l'AAH du fait du niveau des ressources de votre conjoint, mais que la Commission des Droits et de l'Autonomie des Personnes Handicapées (CDAPH) vous a reconnu un droit à l'AAH et que celui-ci est toujours valable, vous êtes invité à vérifier les informations vous concernant sur le site de votre caisse et à déclarer dès à présent tout changement de situation ainsi que vos ressources.

A noter que :

Tous les nouveaux bénéficiaires de l'AAH relèveront automatiquement d'un calcul déconjugalisé de l'AAH. Ainsi, si vous devenez bénéficiaire de l'AAH après le 1er octobre 2023 (c'est-à-dire que vous avez envoyé votre dossier à la MDPH à partir du 1er septembre 2023), le calcul de votre allocation sera automatiquement déconjugalisé.

Il n'y aura aucune baisse du montant de l'allocation due à la réforme de la déconjugalisation. En théorie, le calcul déconjugalisé peut être défavorable et entraîner une baisse de l'allocation pour certains bénéficiaires. Cependant, pour empêcher que cela se produise, les bénéficiaires concernés conserveront le calcul conjugalisé tant que le calcul déconjugalisé les désavantage.

Mais tout changement de situation qui entraîne un mode de calcul déconjugalisé est définitif.

Marine Lahaye

LA FERME DES AILLEURS



Situé sur la commune d'Arleux dans les Hauts-de-France, un ancien corps de ferme a entièrement été rénové et réhabilité en une résidence de tourisme inclusive et adaptée aux personnes à mobilité réduite (PMR).

Située sur la commune d'Arleux (entre Douai et Cambrai) dans les Hauts-de-France, dans un endroit calme et paisible, la Ferme des Ailleurs a ouvert ses portes tout récemment, le 4 Mars 2024.

Il s'agit d'un ancien corps de ferme entièrement rénové et réhabilité en une résidence de tourisme inclusive et adaptée aux personnes à mobilité réduite (PMR).

Ouverte à tous et offrant un véritable havre de paix, cette résidence a été pensée pour permettre de se détendre, de se retrouver, de faire des rencontres et d'échanger des moments forts que ce soit pour les habitants, les vacanciers, les aidants et les aidés, en situation de handicap ou non.

En plein cœur de la Sensée, la Ferme des Ailleurs dispose autour d'elle de 200 km de sentiers pédestres, équestres et cyclables. De plus, elle propose des activités sportives en extérieur, des équipements adaptés peuvent être proposés sur demande.

En intérieur, on retrouve une cuisine commune et adaptée permettant de partager des repas entre amis ou en famille, mais également de participer à des ateliers cuisine et la découverte de produits locaux proposés par l'établissement. Par ailleurs, la Ferme des Ailleurs dispose d'un club de sport bien-être et d'une salle de sport adaptée.

Afin de se ressourcer et de prendre soin de soi, il est possible de profiter d'un SPA privatif pour 5 personnes, de soins bien-être et d'un espace de relaxation Snoezelen. L'établissement dispose d'un bar, d'une bibliothèque et d'une salle de réunions pour événements, conférences, formations ou séminaires ayant une capacité de 150 personnes.

La ferme propose 19 logements adaptés PMR pouvant accueillir 2 à 8 personnes. Ouverte toute l'année, il est possible d'y passer un week-end, une semaine ou plus encore. Les logements sont équipés tout confort avec salle de bains, cuisine équipée, literie haut de gamme, téléphone, connexion Wi-Fi... etc.

A noter que pour les groupes ayant des besoins spécifiques notamment avec des aidants, la ferme propose en amont une organisation sur-mesure du séjour afin qu'il puisse se réaliser dans les meilleures conditions.

La plateforme des aidants du centre Hélène Borel est un acteur majeur pour la Ferme des Ailleurs, il permet d'apporter son appui et accompagne les aidants dans l'organisation de leur séjour de répit.

Les réservations peuvent se faire directement en ligne via leur site internet <https://lafermedesailleurs.com/>, ou par téléphone au 03.27.93.16.55.



Pauline Beun

RAPPORT D'ACTIVITÉ

Quelques chiffres et perspectives

Quelques chiffres tirés de notre Rapport d'Activité 2023 ainsi que sa conclusion

Que cette année 2023 fut complexe... Entre les changements dans le personnel d'Hacavie qui était historiquement très stable et les baisses de nos contributions volontaires mettant dangereusement en danger la santé financière de l'association.

Maintien à domicile
Sur 197 dossiers (Dossiers ANAH 135 + Dossiers HCV 62) : 53 Abandons, soit 26.9%, 104 En cours, soit 52.8%, 40 Terminés, soit 20.3%

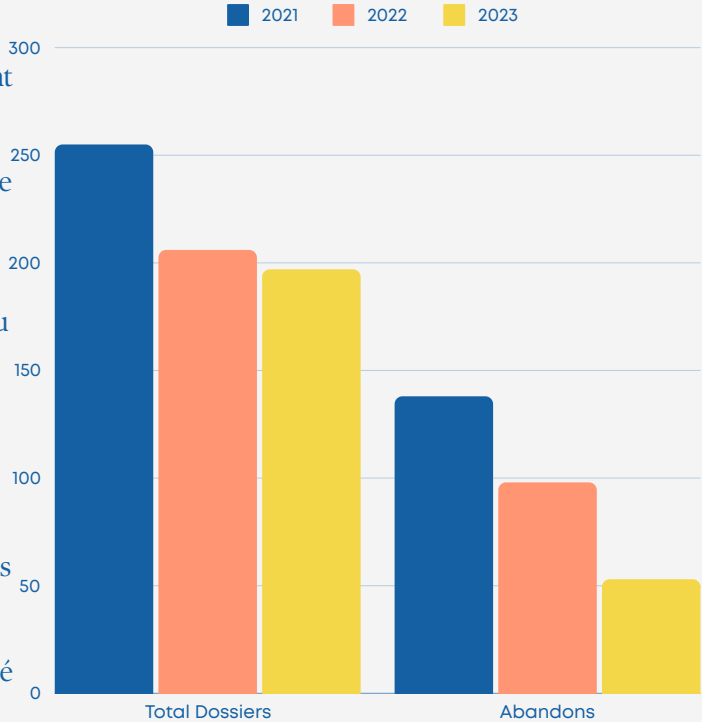
Nous terminons l'année avec un déficit record sur l'exercice, que nous serons incapable d'encaisser une seconde année tant il a fait fondre nos réserves de trésorerie.

Nous avons donc dû faire des choix difficiles : mettre en place des frais de dossiers pour les dossiers d'aménagement de domicile qui est notre mission la plus impactée par la situation, nous passer de l'aide bienvenue d'un troisième ergothérapeute malgré la poursuite de la mission EqLAAT, ou remplacer différemment notre infographiste par une assistante managériale en apprentissage.

Mais restons positifs, les besoins sont toujours présents, plus que jamais, et la réduction de notre masse salariale ainsi que les frais de dossiers associés à la mise en place du dispositif MaPrimeAdapt', plus rémunérateur pour les opérateurs, nous laisse de l'espoir pour une année 2024 moins difficile...

Merci pour votre fidélité

Yann Bertel
Directeur d'Hacavie



EqLAAT

L'équipe d'Hacavie a réalisé 87 dossiers EqLAAT au cours de l'année 2023.



Yann Bertel

INTERNET



3 0 8 6 9 8
Visites



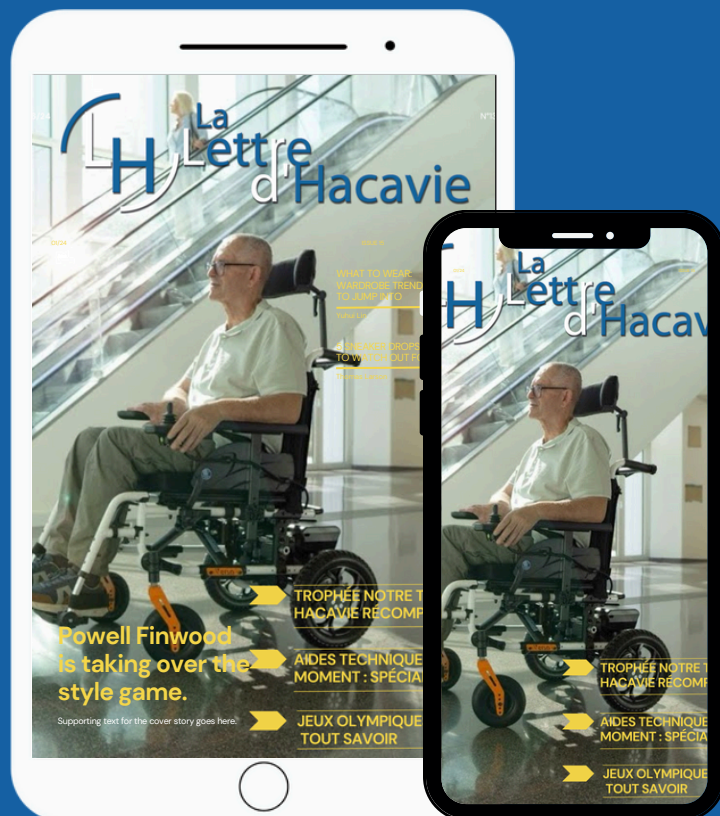
7 5 6 1
Aides Techniques



1 2 5 8
Fabricants / Distributeurs



7 7 5 9 8 4
Pages vues



WEB



WWW.HACAVIE.FR

- Articles
- Assistances
- Base de données aides techniques

ADHÉSION



[HTTPS://WWW.HELLOASSO.COM](https://WWW.HELLOASSO.COM)

- Adhésion annuelle
- Vingt euros
- 4 numéros de la Lettre d'Hacavie